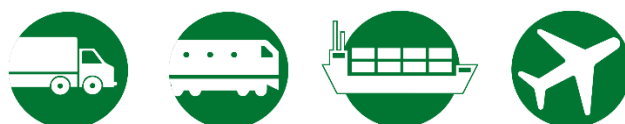




## RELATÓRIO FINAL

---

# LANÇAMENTO DO GUIA DE REFERÊNCIAS EM SUSTENTABILIDADE: BOAS PRÁTICAS PARA O TRANSPORTE DE CARGA



## 1. PERFIL DO EVENTO

### **Organização do evento:**

Programa de Logística Verde Brasil (PLVB).

### **Local do evento:**

Auditório do Edifício Rochaverá, Diamond Tower, Av. das Nações Unidas, 14.171, São Paulo, SP.

### **Data e horário do evento:**

Dia 31 de maio de 2017 (quarta-feira), de 9:00 h às 12:00 h.

### **Participantes:**

Colaboradores que atuam nas áreas de sustentabilidade e logística de grandes empresas embarcadoras e transportadoras que atuam no Brasil

### **Programação:**

- **09:00** – Credenciamento (*Welcome Coffee*)
- **09:30** – Boas Vindas
- **09:45** – Sustentabilidade em Logística, o desafio brasileiro para o Século XXI - *Roberto Vámos – Coordenador da Câmara Técnica (TC) de Transportes do Fórum Brasileiro de Mudanças Climática (FBMC)*
- **10:15** – Programa de Logística Verde Brasil (PLVB) – *Cassio Lopes – Representante das Empresas Membro do PLVB*
- **10:30** – Lançamento - Guia de Referências em Sustentabilidade: Boas Práticas para o Transporte de Carga - *Márcio D'Agosto – Coordenador Técnico do PLVB*
- **11:15** – Painel de Discussão - *Representantes das Empresas Membro do PLVB*
- **12:00** – Encerramento

## 2. O EVENTO

Em busca de capturar, integrar, consolidar e aplicar conhecimentos que ajudem o mercado a aprimorar de maneira sustentável a eficiência da logística e do transporte de carga no Brasil, o Programa de Logística Verde Brasil (PLVB) lançou, no dia 31 de maio, o “Guia de Referência em Sustentabilidade: Boas Práticas para o Transporte de Carga”. O PLVB é uma iniciativa pioneira, efetivamente iniciada em 2016, por grandes embarcadores como a COCA-COLA Brasil, DOW, HEINEKEN Brasil, HP, NATURA e UNILEVER, sob a coordenação técnica do Laboratório de Transporte de Carga (LTC) da COPPE/UFRJ e que, a partir de 2017, passou a contar participação da grande operadora logística, RGLOG.

O Guia consolida 22 Boas Práticas, em sua maior parte já adotadas pelas Empresas Membro do programa e busca contribuir para o aprimoramento da eficiência e sustentabilidade social e ambiental da logística na economia do país, com enfoque inicial no transporte de cargas, uma das atividades primárias da logística que tem importância capital para seu bom desempenho. O Guia considera ações como transferência modal, implantação de centros de consolidação de carga em áreas urbanas, implantação de equipamento auxiliar de geração de energia para redução de consumo de combustível fóssil, treinamento de motoristas, otimização das rotas, entre outras práticas que poderão auxiliar em uma significativa redução de custos, além de outros benefícios relacionados tanto aos aspectos econômicos, quanto aos aspectos ambientais e sociais.

O lançamento contou com a participação de mais de 250 pessoas ligadas às áreas de sustentabilidade e logística de grandes empresas embarcadoras e transportadoras que atuam no Brasil.

## 3. O PROGRAMA LOGÍSTICA VERDE BRASIL (PLVB)

A ideia do PLVB chegou ao Brasil por meio do *Smart Freight Centre* (SFC) em 2014. O SFC é uma organização sem fins lucrativos que mobiliza diferentes setores e empresas sobre o tema de transporte e logística com enfoque ambiental no mundo. Esta organização promoveu uma oficina de trabalho sobre “frete verde” (*green freight*), onde empresas de diferentes setores participaram. A partir desta iniciativa, um conjunto de empresas interessadas se uniram para iniciar um Programa de Logística Verde no Brasil, selecionando entre um conjunto de instituições técnicas e acadêmicas de renome, o Laboratório de Transporte de Carga (LTC) da COPPE/UFRJ para sua coordenação técnica. Em 2017, o SFC reconheceu o PLVB como um programa de logística verde em desenvolvimento e o posicionou junto com os demais programas de logística verde mundiais e tem apoiado essa iniciativa, ajudando a estruturar o PLVB nos moldes dos outros programas de logística verde de sucesso que já existem no mundo, como o *Lean & Green* e *Green Freight Asia*.

O PLVB é uma iniciativa estratégica das Empresas Membro e reflete o seu compromisso com a responsabilidade socioambiental corporativa. Busca capturar, integrar, consolidar e aplicar

conhecimentos com o objetivo de reduzir a intensidade das emissões de gases de efeito estufa (GEE), em particular do dióxido de carbono (CO<sub>2</sub>) e de poluentes atmosféricos. Além disso, busca aprimorar a eficiência da logística e do transporte de carga no Brasil, por meio do desenvolvimento progressivo de um programa nacional de sustentabilidade em logística. Este programa dará autonomia e capacitará embarcadores, operadores de transporte, operadores logísticos e todos os demais agentes que apoiam estas atividades e nelas atuam.

#### 4. NOTÍCIAS

Nesta seção, estão reunidas dez notícias de divulgação do evento veiculadas em uma seleção de mídias digitais e a indicação de publicação de notícias/material técnico do PLVB na mídia impressa especializada.

**Título da matéria:** HP participa do Guia de Referências em Sustentabilidade para o Transporte de Cargas no Brasil.

**Site:** Intelog

**Data:** 30 de maio de 2017

**Link:**

[http://www.intelog.net/site/default.asp?TroncoID=907492&SecaoID=508074&SubsecaoID=818291&Template=../artigosnoticias/user\\_exibir.asp&ID=468628&Titulo=HP%20participa%20do%20Guia%20de%20Refer%EAncias%20em%20Sustentabilidade%20para%20o%20Transporte%20de%20Cargas%20no%20Brasil](http://www.intelog.net/site/default.asp?TroncoID=907492&SecaoID=508074&SubsecaoID=818291&Template=../artigosnoticias/user_exibir.asp&ID=468628&Titulo=HP%20participa%20do%20Guia%20de%20Refer%EAncias%20em%20Sustentabilidade%20para%20o%20Transporte%20de%20Cargas%20no%20Brasil)

**Título da matéria:** HP participa do Guia de Referências em Sustentabilidade para o Transporte de Cargas no Brasil.

**Site:** Revista Fator Brasil

**Data:** 31 de maio de 2017

**Link:** <http://www.revistafatorbrasil.com.br/imprimir.php?not=343244>

**Título da matéria:** Logística sustentável é o foco de grandes empresas no Brasil.

**Site:** Blog TruckPad

**Data:** 01 de junho de 2017

**Link:** <https://blog.truckpad.com.br/dicas-de-logistica/logistica-sustentavel/>

**Título da matéria:** Natura apresenta guia para sustentabilidade em logística.

**Site:** Guia do TRC

**Data:** 01 de junho de 2017

**Link:** <http://www.guiadotrc.com.br/noticiaID2.asp?id=33098>

**Título da matéria:** HP participa do Guia de Referências em Sustentabilidade para o Transporte de Cargas no Brasil.

**Site:** Partner Sales

**Data:** 2 de junho de 2017

**Link:** <http://www.partnersales.com.br/noticia/15393/hp-participa-do-guia-de-referencias-em-sustentabilidade-para-o-transporte-de-cargas-no-brasil>

**Título da matéria:** Empresas lançam guia de referências em sustentabilidade na logística.

**Site:** Tecnológica Online

**Data:** 5 de junho de 2017

**Link:** <http://www.tecnologica.com.br/portal/noticias/74712/empresas-lancam-guia-de-referencias-em-sustentabilidade-na-logistica/>

**Título da matéria:** Grandes marcas lançam guia de referências em sustentabilidade para o transporte de cargas no Brasil

**Site:** Madeira Total

**Data:** 5 de junho de 2017

**Link:** <http://www.madeiratotal.com.br/index.php/2017/06/06/grandes-marcas-lancam-guia-de-referencias-em-sustentabilidade-para-o-transporte-de-cargas-no-brasil/>

**Título da matéria:** Grandes marcas lançam guia de referências em sustentabilidade para o transporte de cargas no Brasil

**Site:** Panorama Farmacêutico

**Data:** 6 de junho de 2017

**Link:** <http://panoramafarmaceutico.com.br/2017/06/06/grandes-marcas-lancam-guia-de-referencias-em-sustentabilidade-para-o-transporte-de-cargas-no-brasil/>

**Título da matéria:** Grandes marcas lançam guia de referências em sustentabilidade para o transporte de cargas no Brasil

**Site:** Móveis Total

**Data:** 6 de junho de 2017

**Link:** <http://www.moveistotal.com.br/grandes-marcas-lancam-guia-de-referencias-em-sustentabilidade-para-o-transporte-de-cargas-no-brasil/>

**Título da matéria:** Empresas lançam guia de referências em sustentabilidade na logística

**Site:** MacLogistic

**Data:** 12 de junho de 2017

**Link:** <http://www.maclogistic.com/blog/empresas-lancam-guia-de-referencias-em-sustentabil/>

**Título da matéria:** Guia para sustentabilidade em logística apresenta medidas para eficiência

**Site:** Brasil Caminhoneiro

**Data:** 16 de junho de 2017

**Link:** <http://brasilcaminhoneiro.com.br/guia-sustentabilidade-logistica-eficiencia/>

#### **Potencial de publicação na mídia impressa especializada:**

Reportagem redigida pela jornalista Cristiani Dias sobre o PLVB na Revista Tecnológica da Publicare Editora Ltda. A coordenação técnica do PLVB foi consultada, bem como os representantes das empresas. Aguardamos divulgação da edição em que a matéria será publicada.

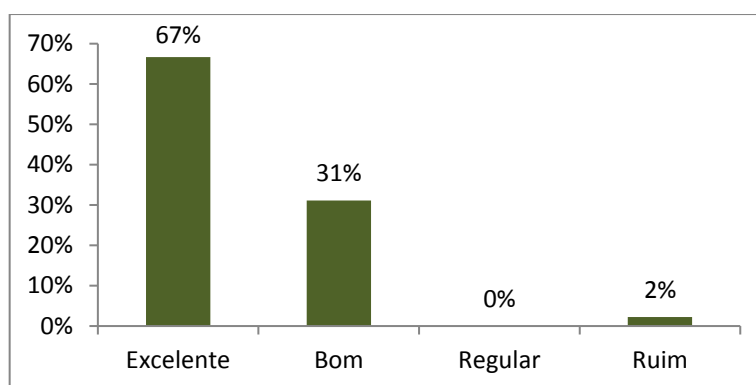
Foi redigido um artigo sobre Guia de Referências em Sustentabilidade: Boas Práticas para o Transporte de Carga o para publicação na revista MundoLogística seguindo solicitação do Sr. Marco Antônio Guapo, Editor Executivo. Aguardamos indicação da edição de publicação.

## 5. AVALIAÇÃO DO EVENTO

Nesta seção, estão reunidas as respostas dos participantes do evento ao formulário de avaliação do Lançamento do Guia de Referências em Sustentabilidade: Boas Práticas para o Transporte de Carga. Para este formulário foram obtidas 48 respostas validas, o que corresponde a cerca de 20% do público participante.

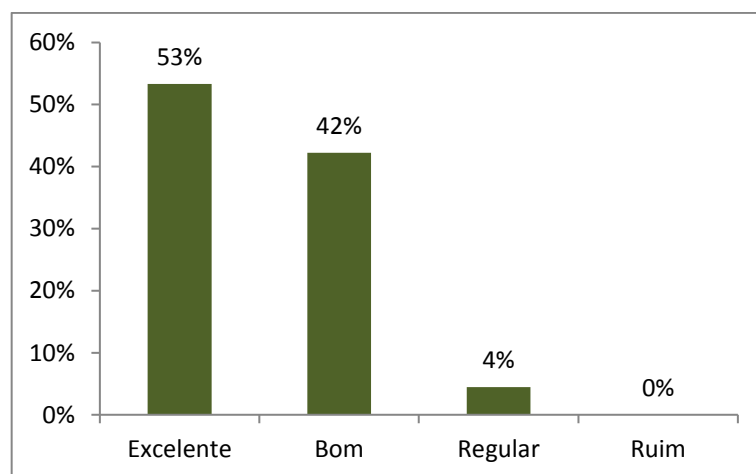
As Figuras 1 a 6 apresentadas a distribuição das respostas obtidas para 6 perguntas relacionadas com a organização do evento, duração do evento, tempo disponibilizado para perguntas e debates, possibilidade de aplicação do conteúdo apresentado, relevância do conteúdo do evento e material distribuído aos participantes.

No que diz respeito à organização do evento, a maioria (67%) classificou como excelente e a quase totalidade (98%) dos respondentes classificou como excelente ou bom. Este resultado destaca o sucesso do evento (Figura 1).



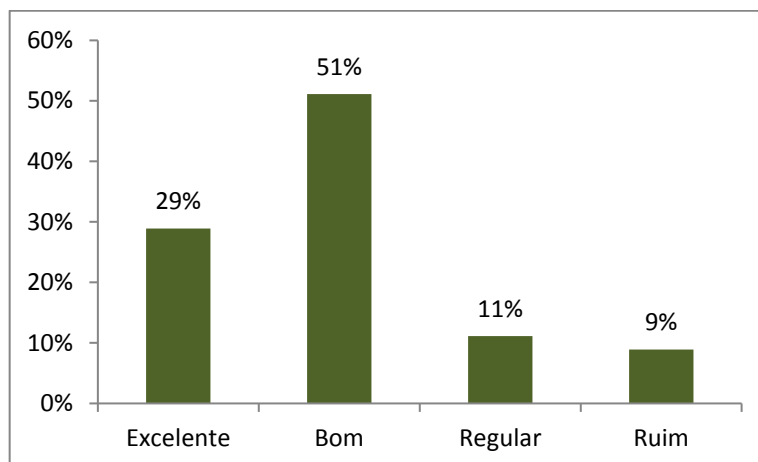
**Figura 1:** Organização do evento.

Quanto a duração do evento, a maioria (53%) classificou como excelente e a quase totalidade (95%) dos respondentes classificou como excelente ou bom, o que demonstra a acertada decisão de realizar o evento em apenas um turno do dia (Figura 2), exemplo a ser seguido para as próximas atividades públicas do PLVB.



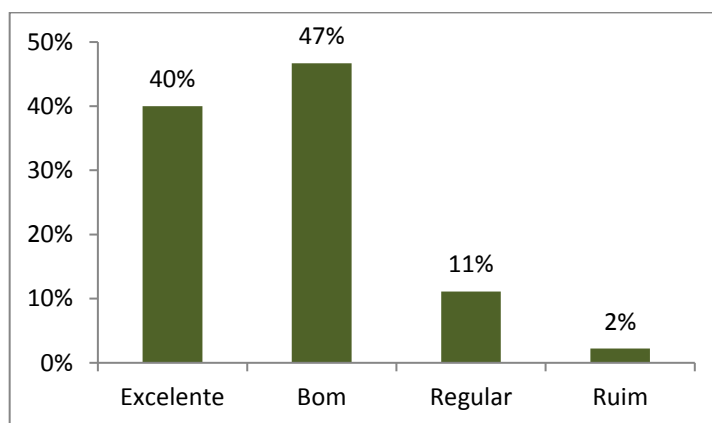
**Figura 2:** Duração do evento.

No que se refere ao tempo disponibilizado para debate e perguntas, 80% dos respondentes classificou como excelente ou bom. Embora este resultado ainda expresse uma maioria de respostas positivas, um quinto dos participantes indicaram que gostaria de se sentir melhor inseridos no evento, o que pode sinalizar a necessidade de aumentar o tempo para perguntas, debate e interação com o público em eventos futuros.



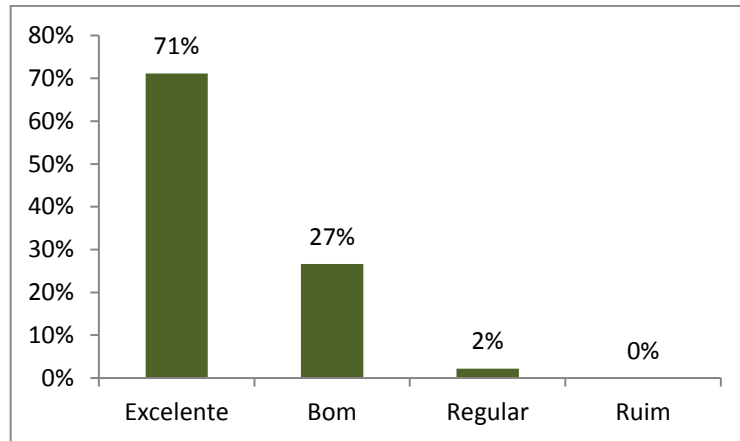
**Figura 3:** Tempo disponibilizado para debate e perguntas.

Quanto à possibilidade de aplicação do conteúdo apresentado, 87% dos respondentes classificou como excelente ou bom. Este resultado demonstra que a forma de comunicação e a linguagem adota tanto nas apresentações e no debate, como no material impresso (Guia) parece ter sido adequada e permitiu ao público identificar o seu potencial de aplicação prática (Figura 4).



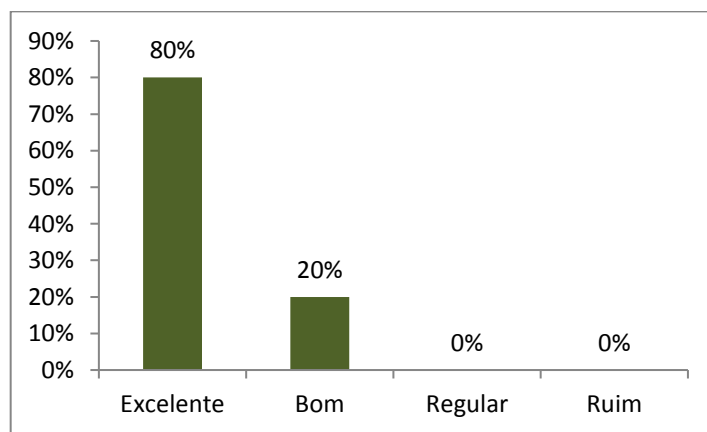
**Figura 4:** Possibilidade de aplicação do conteúdo apresentado.

Quanto à relevância do conteúdo apresentado no evento, a grande maioria (71%) classificou como excelente e a quase totalidade (98%) dos respondentes classificou como excelente ou bom. Obtendo uma das melhores avaliações do conjunto de respostas, este resultado demonstra não apenas a relevância do tema e a oportunidade de tratá-lo, mas também ratifica a existência e a permanência das atividades do PLVB (Figura 5).



**Figura 5:** A relevância do conteúdo apresentado no evento.

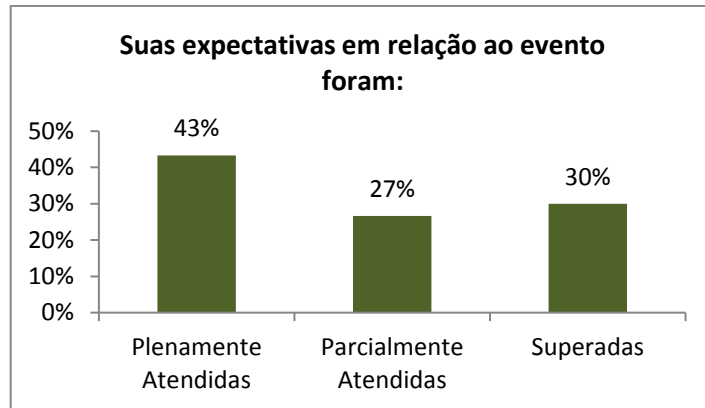
Quanto ao material distribuído aos respondentes, a grande maioria (80%) classificou como excelente e a totalidade (100%) dos respondentes classificou como excelente ou bom. Tendo em vista o público participante do evento, formado em sua maioria por profissionais com experiência consolidada em logística, transporte de carga e sustentabilidade, esse resultado atesta a qualidade e o absoluto sucesso do documento desenvolvido e lançado na forma de Guia de Referências em Sustentabilidade: Boas Práticas para o Transporte de Carga (Figura 6).



**Figura 6:** Material distribuído aos participantes.

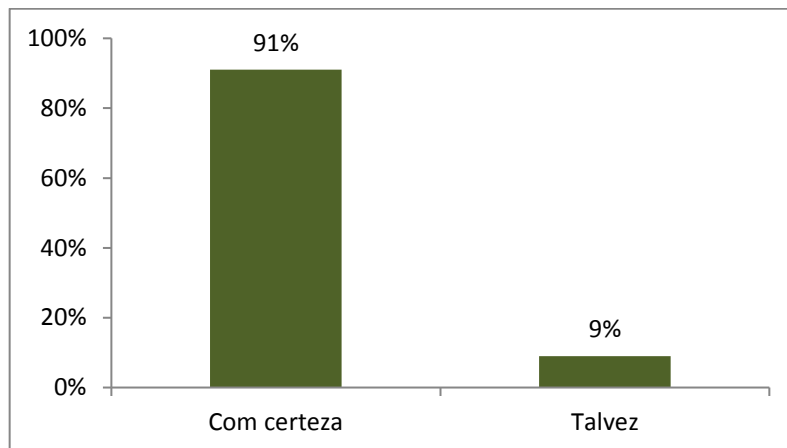
No que se refere às expectativas em relação ao evento, quase um terço (30%) dos respondentes classificaram como superadas e a grande maioria (73%) classificou como superadas ou plenamente atendidas. A totalidade (100%) dos respondentes teve suas expectativas em relação ao evento atendidas. Este resultado demonstra o sucesso absoluto do evento e indica que ele em nada decepcionou os participantes (Figura 7).





**Figura 7:** Suas expectativas em relação ao evento.

Quanto a participar de algum próximo evento organizado pelo PLVB, a quase totalidade (91%) dos respondentes afirmou “com certeza” e não houve respostas negativas. Este resultado demonstra mais uma vez o sucesso do evento e indica que o público esperado para um próximo evento pode superar o número de 250 participantes (Figura 8).



**Figura 8 -** Você aceitaria participar de algum próximo evento organizado pelo PLVB?

Observa-se das respostas obtidas para as perguntas (Figuras 1 a 6) que o PLVB trata de tema efetivamente relevante e importante para os segmentos onde se propõe atuar, justificando a existência e a perenização das atividades do Programa de Logística Verde Brasil (PLVB) da forma como está sendo conjuntamente concebido e capacitando a geração de valor para seus membros.

Adicionalmente, a predominância de respostas classificadas como excelente ou bom, demonstra a escolha acertada do time do PLVB quanto a organização e duração do evento. Isso também se aplica a avaliação da qualidade do material impresso distribuído e a possibilidade de aplicação do conteúdo apresentado, ratificando a utilidade das ações do PLVB para o público participante, em sua maioria profissionais experientes em logística, transporte de carga e sustentabilidade.

## 6. PRINCIPAIS IMAGENS DO EVENTO



**Figura 9:** Participantes do Lançamento do Guia de Referencias em Sustentabilidade: Boas Práticas para o Transporte de Carga.



**Figura 10:** Painel de debate (Representantes das Empresas Membro, Coordenador Técnico Marcio D'Agosto e o palestrante Roberto Vámos).



**Figura 11:** Representantes das Empresas Membro, Coordenação Técnica e palestrante Roberto Vámos.

## 7. AGRADECIMENTOS

As Empresas Membro e a Coordenação Técnica do PLVB agradecem:

1. O esforço de todos que se envolveram no primeiro ano de atividades do PLVB, na elaboração conjunta do Guia de Referências em Sustentabilidade: Boas Práticas para o Transporte de Carga e na realização do evento de Lançamento do Guia de Referências em Sustentabilidade: Boas Práticas para o Transporte de Carga.
2. Aos participantes do evento de Lançamento do Guia de Referências em Sustentabilidade: Boas Práticas para o Transporte de Carga e aos respondentes do formulário de avaliação do evento, que muito ajudaram a identificar os pontos fortes e as oportunidades de melhoria para as futuras atividades do PLVB.
3. A cobertura de mídia especializada que foi dada ao evento de Lançamento do Guia de Referências em Sustentabilidade: Boas Práticas para o Transporte de Carga e a divulgação do material impresso.

*Márcio de Almeida D'Agosto*  
*Cintia Machado de Oliveira*  
**Coordenação Técnica PLVB**